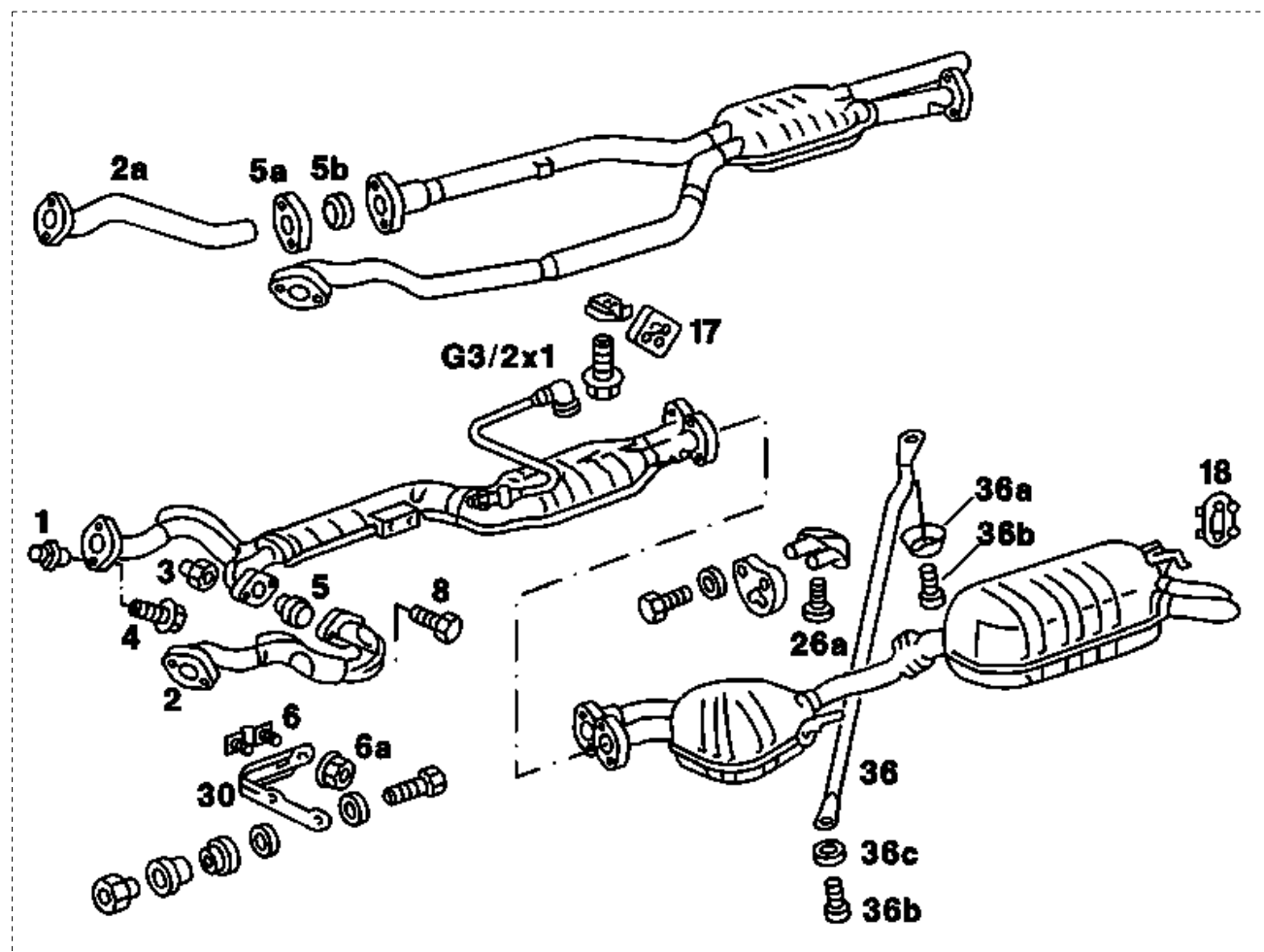


Arbeits-Nr. der Arbeitstexte und Arbeitswerte bzw. Standardtexte und
Richtzeiten:
49-7000



Steckverbindung O₂-Sonde (G3/2x1) _____ ab-, anmontieren.

Hinweis

Überwurfmutter nach links bis
Anschlag drehen öffnen

Überwurfmutter nach rechts bis
Anschlag drehen sichern

Landesausführung

(J)

Thermoelement Katalysator-
temperatur-Warnanlage _____

aus-, einbauen (siehe 49-0170, Hinweise,
Ziffer 2).

Alle Typen

Schrauben (4) am Auspuffkrümmer _____

heraus-, hineinschrauben.

Hinweis

Beschädigte Nietmuttern (1) ersetzen und in
den Auspuffkrümmern mit Verstemmschraube
103 589 01 39 00 einbauen.

Anziehdrehmoment 30 Nm als Anhaltswert.

Schraubverbindung (3, 8)	_____	lösen, festziehen. Selbstsichernde Muttern (3) erneuern. Anziehdrehmoment 20 Nm als Anhaltswert.
Auspuffrohr vorne links (2)	_____	abnehmen, ansetzen.
Sinterdichtring (5)	_____	auf Wiederverwendbarkeit prüfen, gegebenenfalls erneuern, auf richtige Einbaulage achten.
Auspuffrohr vorne rechts (2a)	_____	abnehmen, ansetzen (nur bei Fahrzeugen ohne Katalysator). Flansch (5a) und Graphit-Dichtring (5b) auf Wiederverwendbarkeit prüfen, gegebenenfalls erneuern, auf richtige Einbaulage achten.
Muttern (6a) am Träger (30)	_____	ab-, anschrauben, erneuern. Anziehdrehmoment 20 Nm als Anhaltswert.
Gewindeplatte (6)	_____	auf Wiederverwendbarkeit prüfen, gegebenenfalls erneuern.
Selbstsichernde Schrauben (36b)	_____	heraus-, hineindrehen, erneuern. Anziehdrehmoment 120 Nm.
Linke Rahmen-Querstrebe (36), Scheibe (36c) und Verstärkungsplatte (36a)	_____	abnehmen, ansetzen.
Schraube (26a)	_____	heraus-, hineindrehen, Gummilager abnehmen, ansetzen und auf Wiederverwendbarkeit prüfen. Anziehdrehmoment 20 Nm als Anhaltswert.
Gummiringe (17, 18)	_____	aus-, einhängen, auf Wiederverwendbarkeit prüfen.
Komplette Auspuffanlage	_____	abnehmen, ansetzen.
Dichtheit aller Anschlußstellen	_____	bei laufendem Motor prüfen.

Sonderwerkzeuge

